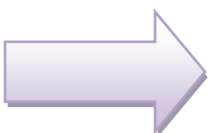
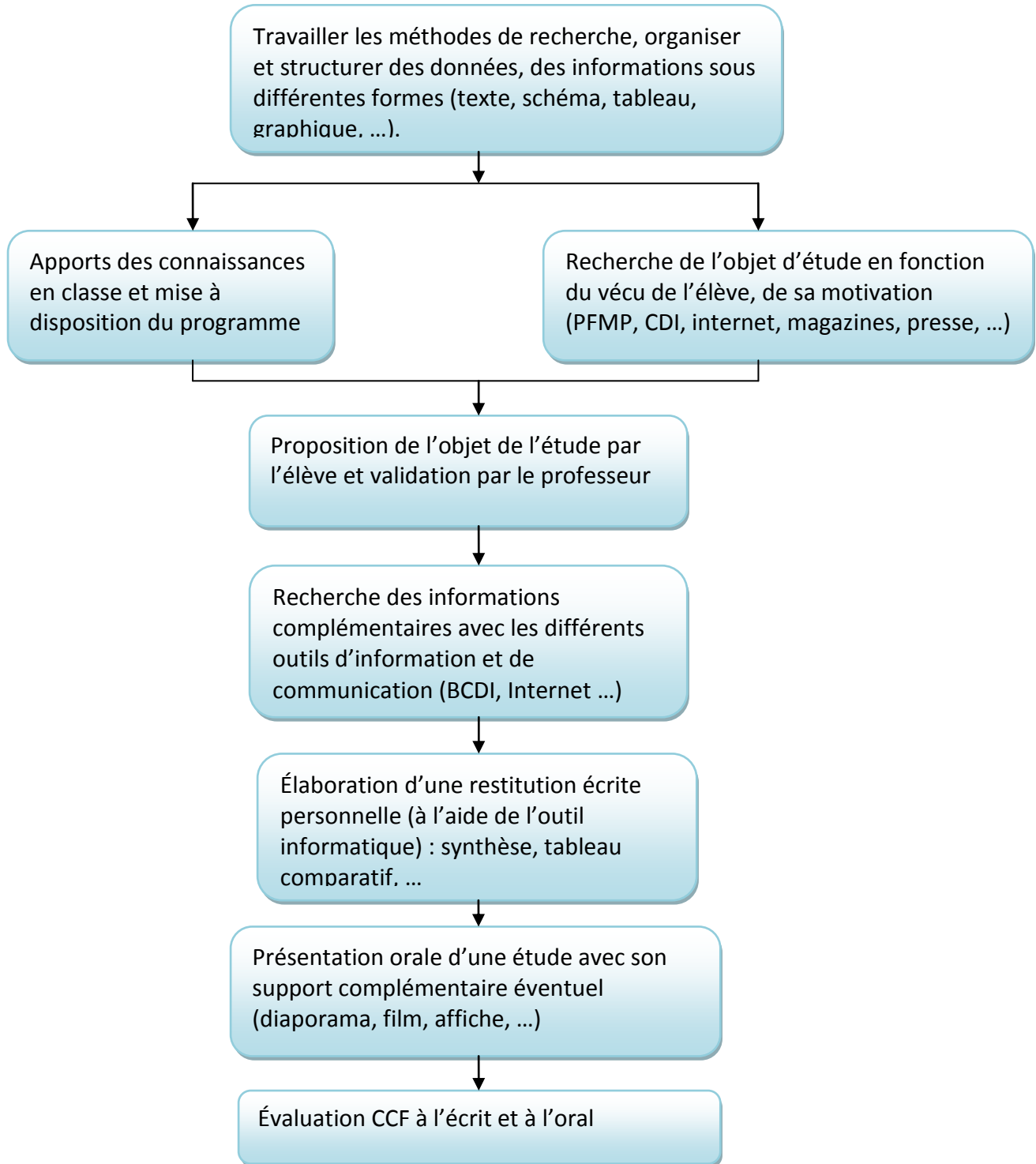


## LES ÉTUDES

### Les étapes ...

... de la réalisation de l'étude

... jusqu'à l'évaluation



Pour chaque étude joindre les documents sources et leurs références

#### Quelques exemples d'objets d'étude...

... en lien avec la spécialité

... en lien avec les pfmp

L'idée de départ	Les conditions de réalisation... la manière dont je vais réaliser mon étude	Exemple d'objet d'étude sous forme de restitution écrite synthétique structurée	La manière dont je vais présenter l'étude, les supports collectés ou supports complémentaires éventuellement créés
<i>La formation, le métier, la qualification de mon tuteur</i>	<i>J'interviewe mon tuteur lors de ma première PFMP.</i>	<b>Le métier de chef de rayon à Carrefour Market</b>	<i>Je diffuse une vidéo sur le métier de chef de rayon. Je joins la description de poste d'un chef de rayon à Carrefour.</i>
<i>Un professionnel et son métier</i>	<i>Je filme un professionnel au travail.</i>	<b>Le métier d'agent d'accueil à Colomiers Habitat</b>	<i>Je diffuse le film sur ce professionnel.</i>
<i>La diversité des qualifications pour un métier donné dans une entreprise déterminée</i>	<i>Ma première PFMP me donne l'occasion de recueillir des documents.</i>	<b>La diversité des métiers de la vente au sein de l'entreprise x</b>	<i>Je constitue un dossier organisé pour présenter ces documents.</i>
<i>Le métier d'un de mes proches (parent, ami...) et l'évolution de sa qualification au cours de sa carrière</i>	<i>J'interroge ce proche.</i>	<b>Le métier de secrétaire et les évolutions de carrière</b>	<i>Je réalise une affiche.</i>
<i>Le métier que j'envisage d'exercer à l'issue de ma formation</i>	<i>Je me rends à Pôle Emploi pour consulter le répertoire ROME et je photographie un professionnel sur son lieu de travail.</i>	<b>Le métier de vendeur conseil en grande surface de bricolage.</b>	<i>Je présente les photos du professionnel sur son lieu de travail.</i>
<i>Les partenaires institutionnels d'une entreprise déterminée : le rôle de la chambre de commerce et d'industrie sur le développement du e-commerce</i>	<i>J'assiste à une conférence sur ce sujet et je prends des notes.</i>	<b>Le rôle de la chambre de commerce et d'industrie de Toulouse dans le développement du e-commerce</b>	<i>Je réalise un diaporama. Je ramène des documents récupérés lors de la conférence.</i>
<i>Le respect de la tenue vestimentaire dans une organisation dans les métiers de la relation client et usager</i>	<i>Je recherche des informations au CDI, sur Internet, sur le pouvoir réglementaire de l'employeur. Je m'appuie sur mes pfmp, sur des documents d'entreprise, la jurisprudence</i>	<b>Le respect de la tenue vestimentaire dans les métiers de la relation client et usager dans l'entreprise X</b>	<i>Extraits de presse, exemples de règlement intérieur, exemples de « dress code »</i>

## FICHE RESSOURCE

### L'économie-droit en bac professionnel

#### Zoom sur un exemple d'étude...

#### ... de l'idée de départ

#### ... jusqu'à la méthode de réalisation de l'étude

- *L'idée de départ : Le pouvoir réglementaire de l'employeur*
- *Les conditions de réalisation : je recherche des textes au CDI ou sur Internet sur le respect la tenue vestimentaire dans une organisation dans les métiers de la relation client et usager, je m'appuie sur mes PFMP*
- *L'objet de l'étude : Le respect de la tenue vestimentaire dans les métiers de la relation client et usager dans l'entreprise X*

⇒ Le professeur m'a donné quelques pistes de réflexion pour organiser mes recherches :

Pistes de réflexion	Sources
Le contrat de travail et le lien de subordination Le pouvoir réglementaire de l'employeur le règlement intérieur	CDI ou internet  Cf fiches pratiques sur le site du Ministère du travail
Exemple d'application du pouvoir réglementaire : la tenue vestimentaire Où s'arrête la liberté vestimentaire du salarié ? La jurisprudence	Source : <a href="http://www.dossierfamilial.com/emploi/droits-demarches/ou-s-arrete-votre-liberte-vestimentaire.225">http://www.dossierfamilial.com/emploi/droits-demarches/ou-s-arrete-votre-liberte-vestimentaire.225</a> Rechercher d'autres sources d'information.
La tenue vestimentaire dans les métiers de la relation client et usager Des exemples significatifs	Entreprise dans laquelle j'ai effectué ma PFMP : quelles sont les pratiques, puis-je obtenir un règlement intérieur ?, ...  Eurodisney look, USB Dresscode, ...

⇒ Le professeur me confie une méthodologie en 6 étapes :

<b>ÉTAPE 1 : <u>Je cerne le sujet</u></b>	<b>Je dégage les idées importantes et les mots-clés. Je formule mon idée-directrice</b> ( <i>L'idée directrice doit porter l'ensemble du travail. C'est le « fil conducteur » qui t'aide « à garder le cap » si tu devais abandonner la rédaction du travail pour quelques jours.</i> )
<b>ÉTAPE 2 : <u>Je recherche au CDI ou sur Internet et vérifie alors mes sources</u></b>	<b>J'utilise la fiche ressources « Évaluer la fiabilité d'une information sur Internet ».</b>
<b>ÉTAPE 3 : <u>Je sélectionne des documents</u></b>	<b>J'identifie les éléments nécessaires à mon travail ; je note la référence et les caractéristiques des documents retenus.</b>
<b>ÉTAPE 4 : <u>J'extrais les informations</u></b>	<b>J'organise mes notes de manière cohérente et j'ajuste mon plan de manière provisoire.</b>
<b>ÉTAPE 5 : <u>Je traite les informations</u></b>	<b>Je synthétise les idées et les informations provenant de sources variées. Je reformule mon idée directrice et réfléchis à l'organisation de l'ensemble de ma production.</b>
<b>ÉTAPE 6 : <u>Je produis un travail</u></b>	<b>Je m'assure que le contenu de ma production est cohérent et je révise la qualité de la langue.</b>

⇒ Je rédige :

**1 J'écris le développement :** Je présente les idées principales que j'ai dégagées dans mes notes de lecture. J'explique, précise ou les illustre par des idées secondaires. **Chaque paragraphe comprend une seule idée principale.**

1) Des exemples pour démarrer un paragraphe :

- *La section qui suit / Le présent chapitre traitera de...*
- *Il est important d'observer que...*
- *Le principal avantage /désavantage de...*
- *Bien que l'on constate une augmentation croissante de..., il reste que...*
- *X est en très nette régression et cela en grande partie à cause de...*

2) Pour marquer la transition d'un paragraphe à l'autre, j'utilise des expressions d'enchaînement telles que :

- *« De plus, ... », « Par ailleurs, .. » « C'est pourquoi » « en d'autres termes » « En dernier lieu » etc*

**2 Je rédige l'introduction :** L'introduction renseigne le lecteur sur ce qu'il va lire. Cette partie n'est pas longue et doit susciter son intérêt. La rédaction de l'introduction se fait généralement après que celle du développement soit terminée, même si cela peut sembler illogique.

1) Le contexte général : précise au lecteur le thème qui sera abordé *« Le contrat de travail qui lie le salarié à son employeur implique des obligations de part et d'autre. Le salarié fournit un travail contre une rémunération. Le rapport qui se crée entre le salarié et l'employeur est caractérisé par un état de subordination du salarié vis-à-vis de l'employeur. L'employeur jouit d'un pouvoir de direction, de surveillance et de contrôle. .. »*

2) Le cadre spécifique : énonce l'idée directrice (la position que tu veux présenter ou défendre), et l'étendue et les limites de ton travail. Informe le lecteur à propos de : QUI ? (est concerné), QUOI ? (le sujet particulier et l'angle choisi). *«Les conditions d'exercice de certains métiers exigent une tenue vestimentaire adaptée et notamment les métiers de la relation client et usager. Il est intéressant de s'interroger sur l'étendue et les limites du pouvoir réglementaire de l'employeur dans ce domaine. »*

3) L'annonce du plan : *« Après avoir décrit ..., nous analyserons ... » ou « La première partie sera consacrée à la présentation de.... Suivra, en second lieu, .... Dans la troisième partie, nous exposerons ... »*

**3 Je rédige la conclusion :** La conclusion est un bref bilan des idées présentées dans le développement et elle est une réponse à l'idée directrice formulée dans l'introduction.

- 1) Je rappelle **l'idée directrice** : c'est la position qui a été défendue *« Cette étude a permis de constater... »*
- 2) Je **résume le développement** *« Il est maintenant clair que ... »*
- 3) Je **prends position**
- 4) Je souligne **des pistes de recherche future**